

RIVEO - LOGEMENTS

MARQUETTE-LEZ-LILLE (59) 2017-2022

Maîtrise d'Ouvrage : Spie Immobilier + SEM Ville Renouvelée

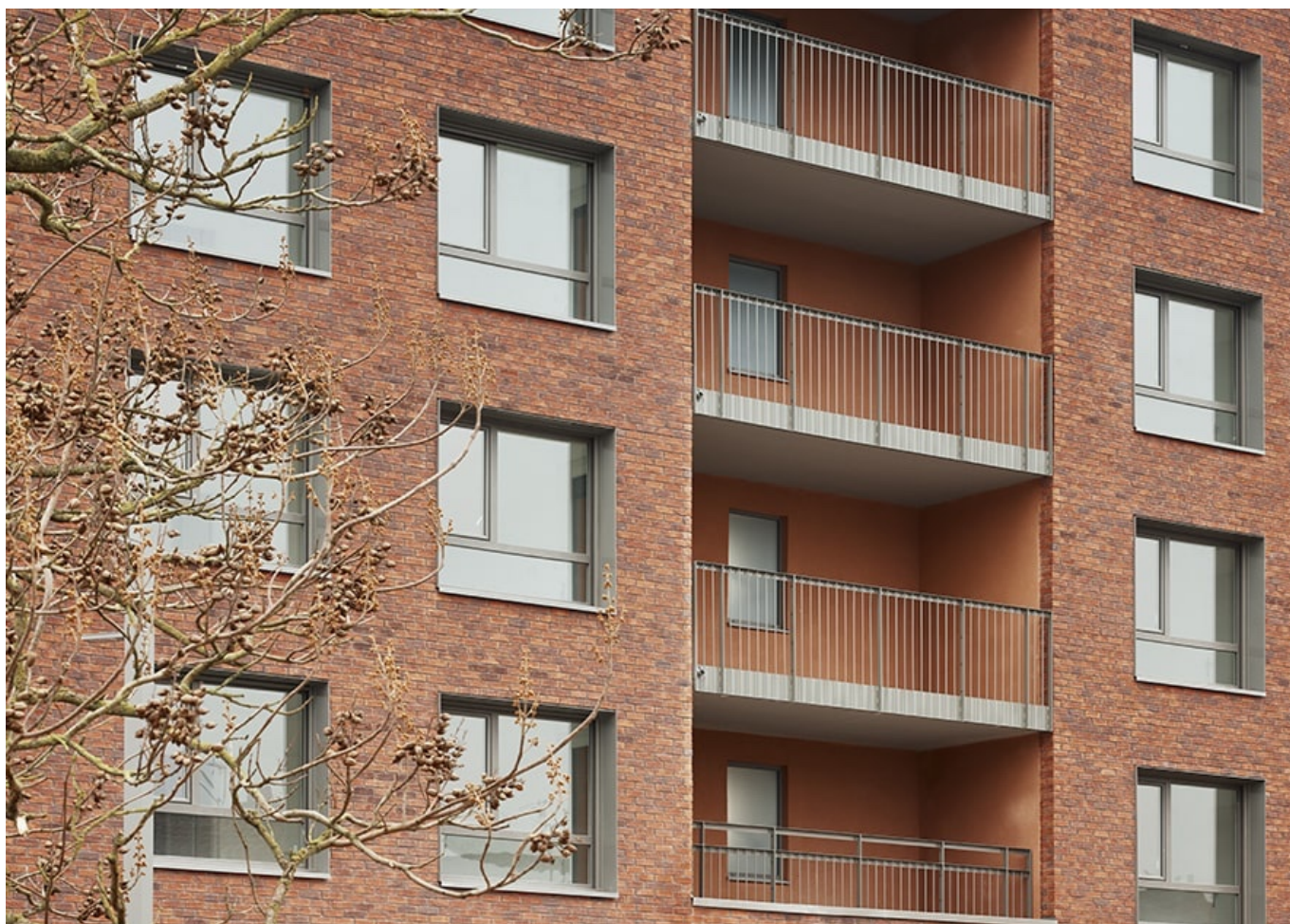
Equipe : MGAU mandataire + PLATO cotraitant + ARTELIA

Programme : 85 logements + 2 ERP

Coût : 9 900 000 € HT

Superficie : 6400 m² de surface plancher

Phase : Livré



L'opération de 85 logements est composée de quatre bâtiments organisés en U autour d'un jardin commun planté. Celui-ci s'ouvre largement vers le canal de la Deûle. Les failles entre chaque bâtiment offrent des vues depuis la ville vers le canal et/ou le jardin. Elles permettent également au soleil de pénétrer largement dans le cœur d'îlot. La déclivité existante de la parcelle (-2.5m environ) permet de créer deux niveaux de jardin. Toutes les façades des bâtiments sont revêtues d'un parement de terre cuite de couleur

ocre, rouge, orangée ou brune de façon à s'intégrer harmonieusement avec les constructions environnantes. Des menuiseries en bois encadreront les ouvertures. Au rez-de-chaussée, des volets roulants en aluminium de couleur sombre permettront d'assurer la sécurité des résidents tandis qu'aux étages, des brise-soleils de même matière et de même couleur offriront en plus une protection réglable aux rayons rasants du soleil du soir et du matin.

Les halls des bâtiments donnent tous accès aux locaux où sont remisés les vélos et aux locaux destinés aux ordures ménagères. Des accès piétons sont prévus depuis le jardin, sur le chemin de halage de la Deule. La grande majorité des stationnements est prévue en infrastructure sous les bâtiments avec une partie du stationnement aérien, positionnée au sud de la parcelle, côté opération tertiaire. Celle-ci est largement végétalisée afin d'en atténuer l'impact visuel depuis la rue.

